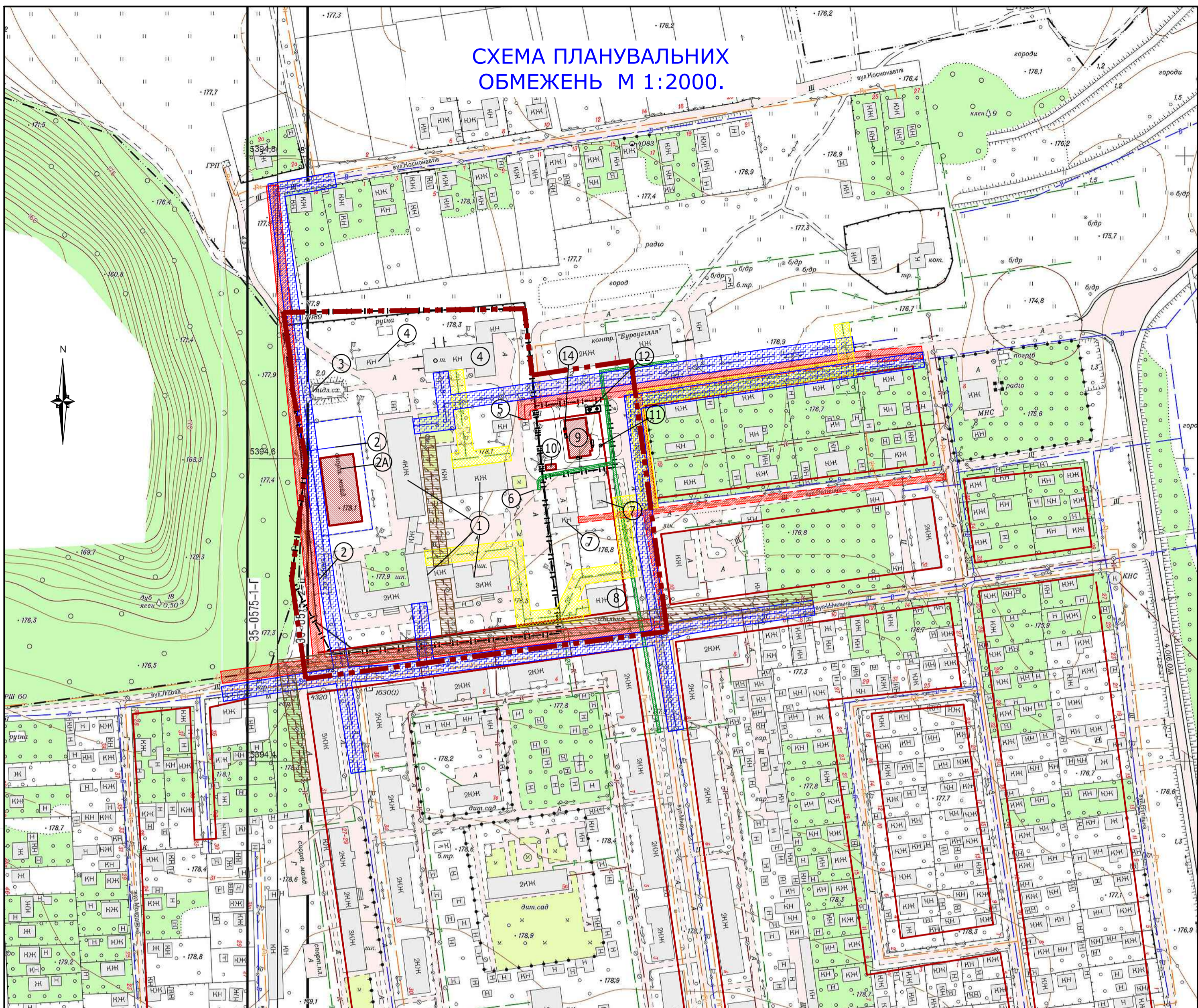


# СХЕМА ПЛАНУВАЛЬНИХ ОБМЕЖЕНЬ М 1:2000.



## ЕКСПЛІКАЦІЯ

### УМОВНІ ПОЗНАЧЕННЯ :

існуючі      проєктні

- Межа детального плану території.
- Межа ділянки.
- Червоні лінії вулиць.
- Зелені насадження.
- Вуличне освітлення.
- Пішохідна доріжка.
- Вулична мережа населеного пункту.
- Лінія електропередач.
- Садібна забудова.
- Багатоквартирна житлова забудова.
- Будівлі та споруди що проєктуються.
- Паркувальні місця для легкового автотранспорту.
- Охоронна зона газопроводів середнього та низького тиску - 4м. та 2м.
- Охоронна зона водопроводу -5м.
- Охоронна зона підземної КЛ -5 м.
- Охоронна зона теплових мереж -5 м.
- Охоронна зона підземних кабельних ліній електропередачі -1 м.

Номер на плані	Найменування	Примітка
1	Будівля комунального закладу «Центральноукраїнського ліцею-інтернату спортивного профілю Кіровоградської обласної ради» на 400 місць.	існ.
2	Спортивні майданчики.	існ.
2А	Міні-футбольне поле.	що проєктується
3	Підземне сховище.	існ.
4	Господарська будівля.	існ.
5	Котельня.	існ.
6	ТП-10 (трансформаторна підстанція).	існ.
7	Нежитлова споруда.	існ.
8	Їдальня.	існ.
9	Амбулаторія ПМД.	що проєктується
10	Гараж.	що проєктується
11	Велосипедний паркінг.	що проєктується
12	Місцеві очисні споруди.	що проєктується
13	Автостоянка.	що проєктується
14	Дизельний електрогенератор*.	що проєктується
15		

### УВАГА

Перед виконанням земляних робіт необхідно уточнити наявність у зоні виконуваних робіт підземних інженерних мереж (електрокабелів, кабелів зв'язку, водопровідних, каналізаційних, теплових та газифікаційних мереж), одержати письмовий дозвіл на право виконання робіт від організації, які є господарями названих мереж.

Виконання робіт без письмового дозволу та присутності представників зацікавлених організацій небезпечно та категорично забороняється.

43/2019-ДПТ											
Детальний план території від перехрестя вулиць Миру та Шахтарська в західному напрямку, що включає в себе квартал №31 снт.Пантаївка, м. Олександрія Кіровоградської обл.											
Зм.	Кіл.	Арк.	№доку	Підпис	Дата						
Керівник	Поляшенко		2019								
ГАП	Поляшенко										
Розробив	Ковач										
Схема планувальних обмежень. М 1:2000.					<table border="1"> <tr> <td>Стадія</td> <td>Аркуш</td> <td>Аркушів</td> </tr> <tr> <td>РП</td> <td>4</td> <td>-</td> </tr> </table>	Стадія	Аркуш	Аркушів	РП	4	-
Стадія	Аркуш	Аркушів									
РП	4	-									
ФОП Поляшенко Т.П. м.Олександрія											