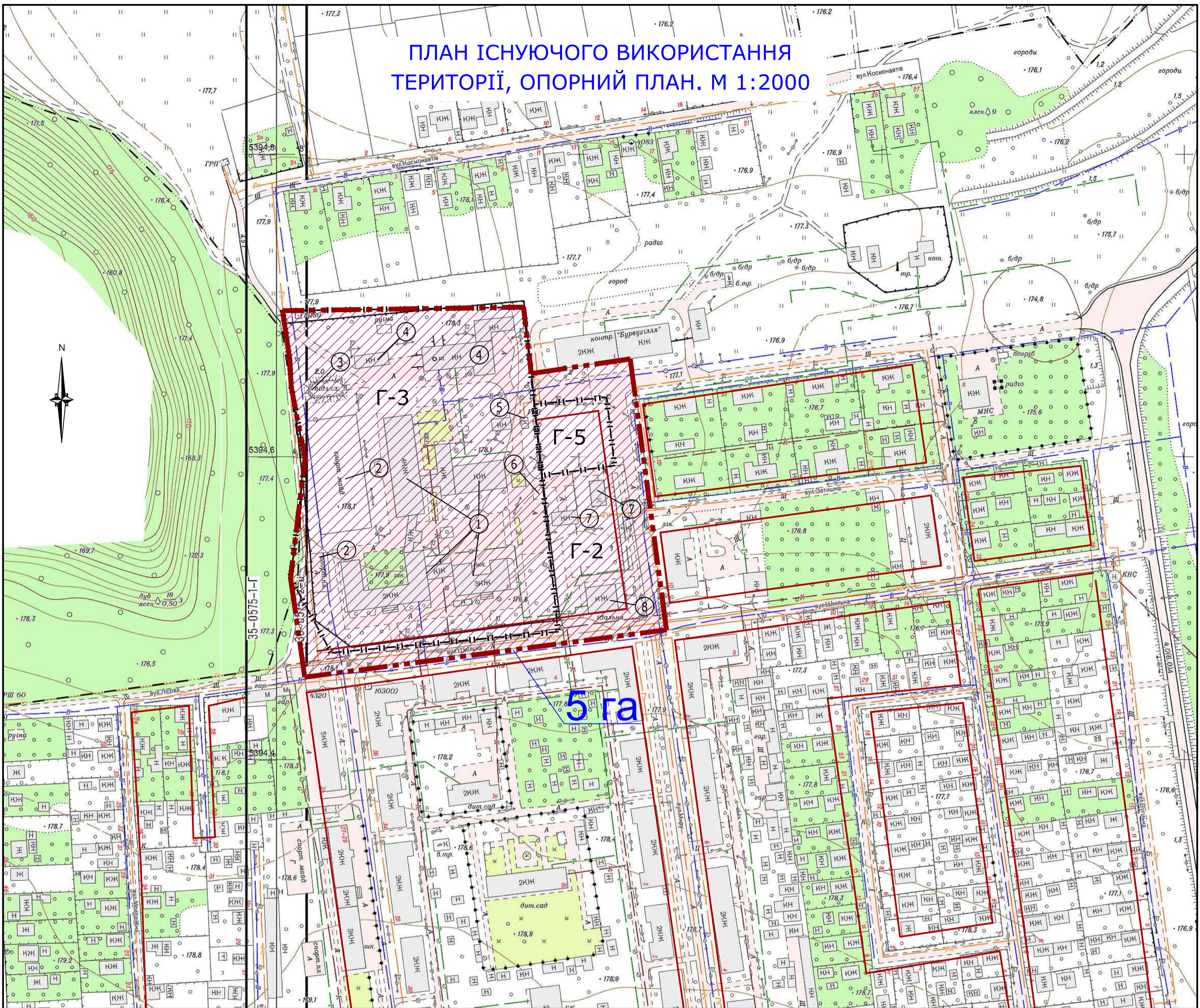


ПЛАН ІСНУЮЧОГО ВИКОРИСТАННЯ ТЕРИТОРІЇ, ОПОРНИЙ ПЛАН. М 1:2000



УМОВНІ ПОЗНАЧЕННЯ :

- | | | |
|---|--|---|
| <p>існуючі</p> <p>-----</p> <p>==</p> <p>вул.</p> <p></p> <p></p> <p></p> <p>вул.</p> <p></p> <p></p> <p>5 КЖ</p> <p></p> | <p>проектні</p> <p>-----</p> <p>==</p> <p>вул.</p> <p></p> <p></p> <p></p> <p>вул.</p> <p></p> <p></p> <p>5 КЖ</p> <p></p> | <p>- Межа детального плану території.</p> <p>- Межа ділянки.</p> <p>- Червоні лінії вулиць.</p> <p>- Зелені насадження.</p> <p>- Вуличне освітлення.</p> <p>- Пішохідна доріжка.</p> <p>- Вулична мережа населеного пункту.</p> <p>- Лінія електропередач.</p> <p>- Садібна забудова.</p> <p>- Багатоквартирна житлова забудова.</p> <p>- Зона громадської забудови "Г":</p> <p>Г-2 Зона розміщення об'єктів повсякденного обслуговування;</p> <p>Г-3 Навчальна зона;</p> <p>Г-5 Лікувальна зона.</p> |
|---|--|---|

ЕКСПЛІКАЦІЯ

Номер на плані	Найменування	Примітка
1	Будівля комунального закладу «Центральноукраїнського ліцею-інтернату спортивного профілю Кіровоградської обласної ради» на 400 місць.	існ.
2	Спортивні майданчики.	існ.
3	Підземне сховище.	існ.
4	Господарська будівля.	існ.
5	Котельня.	існ.
6	ТП-10 (трансформаторна підстанція).	існ.
7	Нежитлова споруда.	існ.
8	Їдальня.	існ.

					43/2019-ДПТ			
					Детальний план території від перехрестя вулиць Миру та Шахтарська в західному напрямку, що включає в себе квартал №31 смт.Пантаївка, м. Олександрія Кіровоградської обл.			
Зм.	Кіл.	Арк.	№ док.	Підпис	Дата	Стадія	Аркуш	Аркуші
Керівник	Поляшенко		2019			РП	2	-
Розробив	Ковач					План існуючого використання території М 1:2000		ФОП Поляшенко Т.П. м.Олександрія