

СХЕМА РОЗТАШУВАННЯ ТЕРИТОРІЇ У ПЛАНУВАЛЬНІЙ СТРУКТУРІ НАСЕЛЕНОГО ПУНКТУ

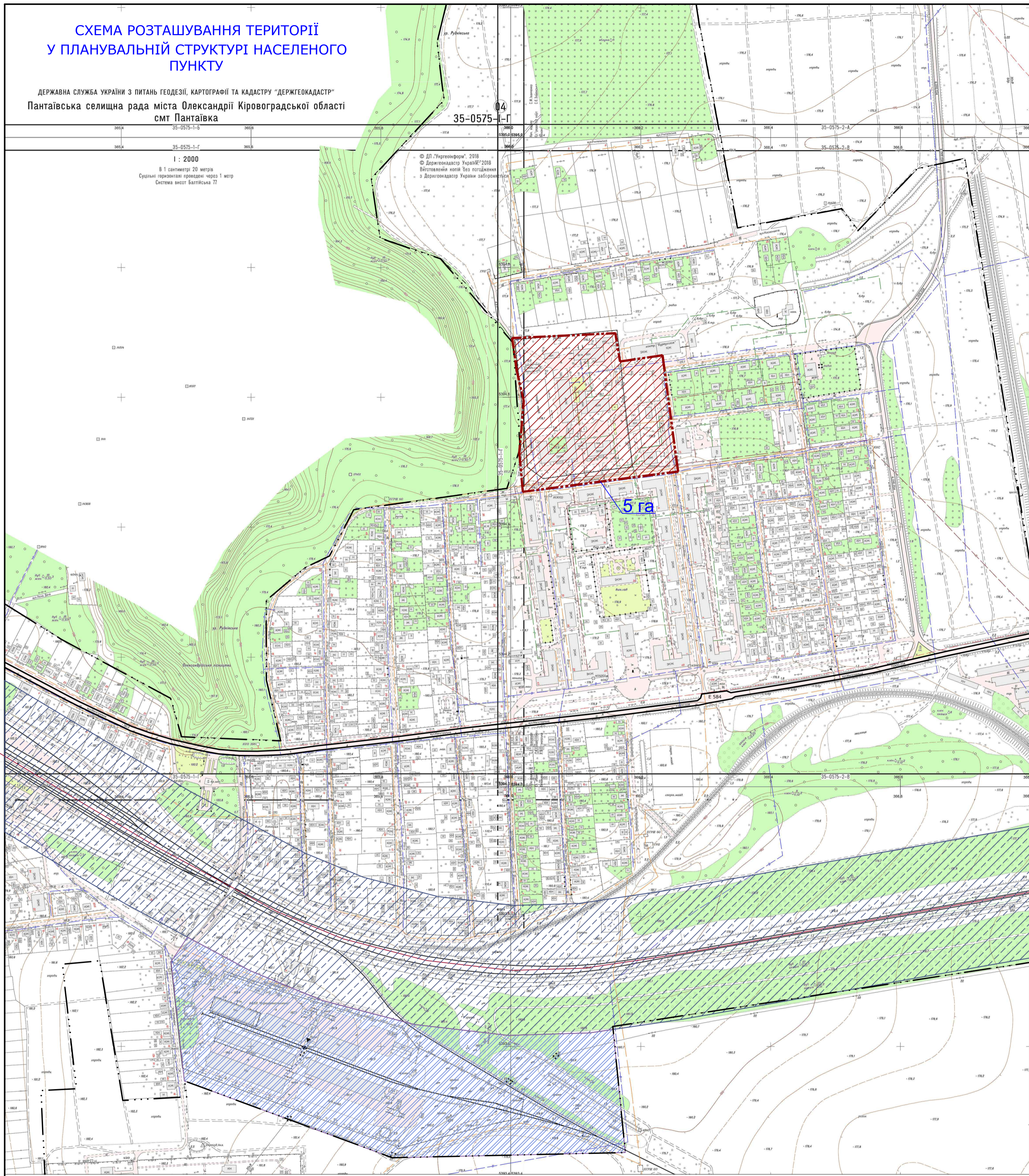
ДЕРЖАВНА СЛУЖБА УКРАЇНИ З ПИТАНЬ ГЕОДЕЗІЇ, КАРТОГРАФІЇ ТА КАДАСТРУ "ДЕРЖГЕОКАДАСТР"
Пантаївська селищна рада міста Олександрії Кіровоградської області
смт Пантаївка

35-0575-1-Г

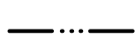


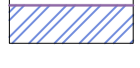

1 : 2000


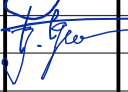
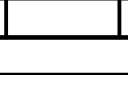
В 1 сантиметрі 20 метрів
Суцільні горизонталі проведені через 1 метр
Система висот Балтійська 77

© ДП "Укргеоформ", 2018
© Держгеокастр України, 2018
Випускений лист без позначення з Держгеокастра України забороняється



УМОВНІ ПОЗНАЧЕННЯ :

-  - Межа міських земель.
-  - Межа детального плану території (5 га).
-  - Територія відводу залізниці.
-  - Промислова територія.
-  - Автомобільні шляхи.

						43/2019-ДПТ		
						Детальний план території від перехрестя вулиць Миру та Шахтарська в західному напрямку, що включає в себе квартал №31 смт.Пантаївка, м. Олександрія Кіровоградської обл.		
Зм.	Кіл.	Арк.	№доку	Підпис	Дата	Стадія	Аркуш	Аркушів
Керівник	Поляшенко		2019			РП	1	—
ГАП	Поляшенко					Схема розташування території у планувальній структурі населеного пункту.		
Розробив	Ковач					ФОП Поляшенко Т.П. м.Олександрія		